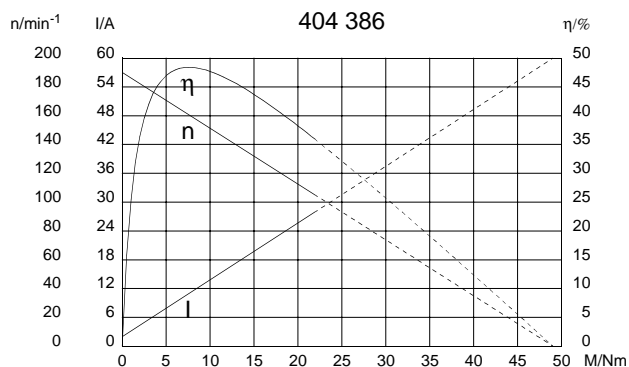
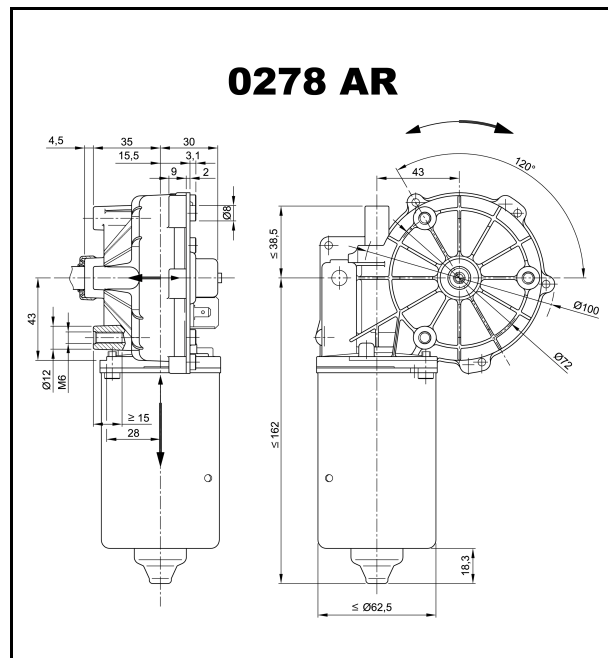


# Baureihe 0278 (SW2L)

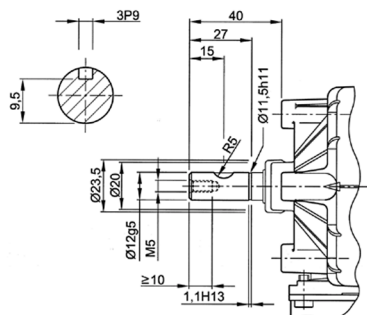
## Motortyp 404 386

### Technische Daten

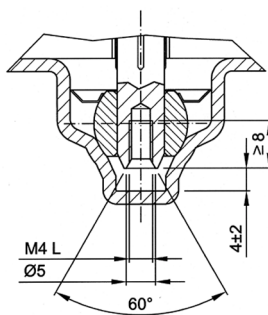
Nennspannung	$U_N$	[Volt]	24
Leerlaufdrehzahl	$n_0$	[min <sup>-1</sup> ]	190
Nenn Drehmoment	$M_N$	[Nm]	4,0
Einschaltdauer		%	
EIN		[min]	
Anlaufmoment	$M_A$	[Nm]	49,0
Getriebeübersetzung	$i$		103/4
Anschlusswiderstand	2 Lamellen	R	[mΩ] 210,0
	4 Lamellen	R	[mΩ] 155,0
Anschlussinduktivität	2 Lamellen	L	[mH] 0,50
	4 Lamellen	L	[mH] 0,45
Läuferträgheitsmoment	$J_R$	[kgm <sup>2</sup> ] × 10 <sup>-6</sup>	85,0
Zahnradwerkstoff			Kunststoff
Hall IC			
	Impuls/Umdrehung Abtriebswelle		
	Ausgangskanäle		
Bemerkungen			
Schutzart			IP 40
Gewicht		[kg]	1,70



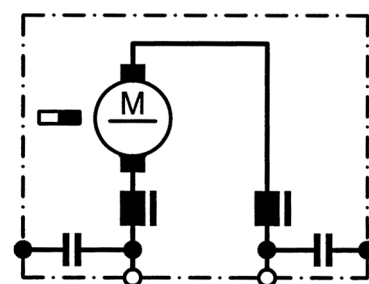
### W 231



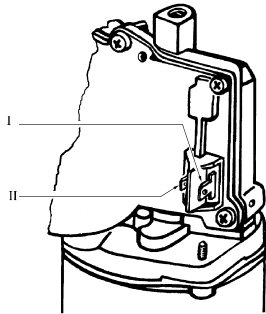
### W 197



### S 30



## K 144



I Flachsteckerenden 6,3 x 0,8 DIN 46 244

II Flachsteckerenden 4,8 x 0,8 DIN 46 244

Notizfeld: