



Torque Range

1.000 ... 220.000 Nm

Gear Ratios

5,3 ... 211

Key Features

- Rotating housing
- Rugged design
- High torque capacity
- High load capacity
- Mechanical lifetime seals
- Compact design

Applicable hydraulic motors

- Cartridge axial piston motors
- Flanged axial piston motors
- Orbit motors

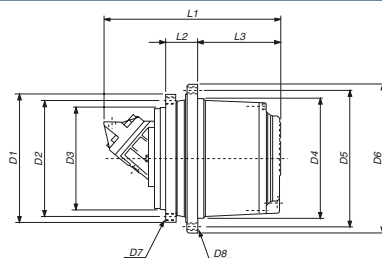
Brake

Hydraulically released parking brake on request

Type	Max. Torque Nm	Range of ratios 1:	Max. input speed min-1	Hydraulic motor drive (1)	Braking torque Nm	Min. opening pressure bar	Weight kg
700 C1 H	1000	5.25	1000	LS	140 - 250	15 - 25	20
701C1	2200	6.2	1000	LS	250 - 350	20 - 30	25
703C2H	4000	19-40	3500	HS	210	18	42
705C2H	10000	22-53	3500	HS	220 - 310	10 - 20	60
706 C3 B	18000	68-173	3500	HS	250 - 500	10 - 20	95
707 C3 B	26000	55-120	3500	HS	250 - 500	10 - 20	135
709 C3 B	30000	55-147	3500	HS	250 - 600	10 - 20	180
710 C3 B	36000	55-123	3500	HS	250 - 600	10 - 20	200
711 C3 B	45000	89-173	3500	HS	400 - 800	10 - 20	270
713 C3 B	60000	81-142	3000	HS	400 - 800	10 - 20	310
715 C3 B	85000	108-156	3000	HS	600 - 1000	10 - 20	350
716 C3 B	100000	83-175	3000	HS	800 - 1200	10 - 20	400
717 C3 H	130000	148-210	3000	HS	800 - 1200	10 - 20	630
718 C3 H	180000	207	3000	HS	800 - 1200	10 - 20	750
720 C3 H	220000	287	3000	HS	800 - 1200	10 - 20	820

(1) LS = Low speed motor
HS = High speed motor

New technical data and dimension.



Type	Dimensions										
	D1	D2	D3	D4	D5	D6	D7	D8	L1	L2	L3
700 C1 H	195	175	155	160	180	200	M10x1,5 n°8	M10x1,5 n°8	Depend on motor type	40	80
701C1	230	200	180	190	210	230	M10x1,5 n°8	M10x1,5 n°8		40	105
703C2H	270	230	190	200	240	280	M16x2 n°8	M20x1,5 n°8		72	128
705C2H	270	230	190	220	260	300	M16x2 n°12	M16x2 n°16		72	158
706 C3 B	330	300	270	280	330	370	M16x2 n°18	M16x2 n°18		115	190
707 C3 B	317	285	240	300	340	370	M20x2,5 n°20	M16x2 n°20		82	233
709 C3 B	375	340	300	330	370	400	M20x2,5 n°16	M16x2 n°30		91	243
710 C3 B	375	340	300	350	400	435	M20x2,5 n°16	M20x2,5 n°16		91	243
711 C3 B	425	325	290	410	455	490	M20x2,5 n°24	M20x2,5 n°24		110	265
713 C3 B	425	325	290	410	455	490	M20x2,5 n°24	M20x2,5 n°24		110	280
715 C3 B	500	460	420	460	510	550	M20x2,5 n°24	M20x2,5 n°24		130	315
716 C3 B	500	460	420	460	500	550	M24x3 n°24	M18x1,5 n°36		165	308
717 C3 H	570	510	450	560	610	660	M30x3,5 n°20	M24x3 n°24		170	350
718 C3 H	570	510	450	576	626	670	M24x3 n°30	M24x3 n°20		170	350
720 C3 H	650	600	460	610	680	735	M30x3,5 n°30	M30x3,5 n°24		170	370

New technical data and dimension.

HEADQUARTERS

BONFIGLIOLI RIDUTTORI
Via Giovanni XXIII, 7/A
40012 Lippo di Calderara di Reno
Bologna (ITALY)
Tel. (+39) 051 6473111
Fax (+39) 051 6473126
www.bonfiglioli.com

SALES DEPARTMENT

BONFIGLIOLI RIDUTTORI S.p.A.
Via Enrico Mattei, 12 - Z.I. Villa Selva
47100 Forlì (ITALY)
Tel. (+39) 0543 789111
Fax (+39) 0543 789242 - 0543 789245
trasmital@bonfiglioli.com



BONFIGLIOLI