

Rev.1/2004

POKYNY PRO MONTÁŽ A DEMONTÁŽ UPÍ NACÍCH POUZDER CONFIX MAV SÉRIE 4061-4061L

Upínací pouzdra CONFIX MAV 4061-4061L se dodávají v předem nastaveném stavu pro montáž. Jsou-li rozmontována je třeba dbát následujících pokynů:

- dejte pozor, aby nedošlo k záměně čelního kroužku se zadním kroužkem. (čelní kroužek je opatřen jen průchozími otvory, zatím co zadní je obroben se závity pro upevňovací šrouby.
- při kompletaci slabě natřete všechny styčné plochy a šrouby olejem. Pamatujte na to, že přenos kroutícího momentu je závislý na koeficientu tření, který je pro naolejované kovové části $\mu=0.12$.
- **UPOZORNĚNÍ:** pro daný koeficient není dovoleno použít jako mazivo Molybdenisulfid (jako je např. Molykote, Never-Seeze a další).

Doporučené opracování hřídel/ otvor náboje v toleranci: h8 / H8

Doporučená drsnost povrchu : $Ra \leq 3.2 \mu m$

MONTÁŽ (OBRÁZEK číslo. 1)

1. Zkontrolujte, zda šrouby, kroužky, hřídel, náboj a veškerá kontaktní místa, jsou čistá, lehce natřená olejem a správně srovnaná.
2. Povolte všechny šrouby od dorazové plochy čelního kroužku o 2 otáčky a potom posledními 2 protilehlými šrouby vycentrujte středící kroužek pozice [3], tak aby montáž probíhala snadno bez velkých tlaků. (Viz.obr.1).
3. Po nasazení upínacího pouzdra na hřídel dotáhněte postupně všechny šrouby až dosedací ploše čelního kroužku.
4. Přesvědčte se, že dosedací plochy upevňovacích kroužků jsou paralelně s kontaktní hřídelí.
5. Momentovým klíčem dotáhněte šrouby přibližně o 5% více, než je tabulkou určen dotahování kroutící moment (M_a). Při dotahování otáčejte postupně šrouby pouze o 1/4 otáčky dokud nedosáhnete cílový moment.
6. Poslední operaci opakujte minimálně dvakrát. Tento požadavek přispívá k vyrovnání tahových vlastností upínacích šroubů.
7. Naposledy nastavte znovu na momentovém klíči tabulkový dotahování kroutící moment (M_a) a zkontrolujte všechny dotažené šrouby. V tomto bodě se již nesmí žádný šroub pootočit. V opačném případě opakujte krok 5 až 7 znovu.

POZNÁMKA: aby po montáži nedošlo k extrémní korozi, drážky všech kroužků (pozice 1,2 a ,3) utěsňte vhodným těsnícím tmelem nebo ekvivalentním lakem .

DEMONÁŽ (OBRÁZEK.2 a 3)

Dříve, než začneme s touto procedurou, zkontrolujte zda na namontované komponenty nepůsobí žádná síla, jež by mohla způsobit zranění.

DŮLEŽITÉ! Ujistěte se, že konce utahovacích šroubů používané pro demontáž mají svůj tvar a lze je použít pro demontáž.

1. Zkontrolujte zda axiální posun – nezbytný pro uvolnění pouzdra – není zablokován. V opačném případě můžeme přikročit k dalšímu kroku.
2. Povolte všechny upevňovací šrouby a zatlačte je do čelního kroužku upevňovacího pouzdra pozice [2].
3. Uvolněte čelní kroužek [2] potažením všemi upevňovacími šrouby v křížovém pořadí (jako u snímání kol automobilu) přičemž nepovolujte šrouby o více jak 1/4 otáčky v jednom kroku.
4. Vejměte čelní kroužek [2], znovu zašroubujte šrouby do zadního kroužku [4] a údery jej pomalu vysunujte z centrálního kroužku [3]. Tuto operaci postupně opakujte až do úplného vysunutí..

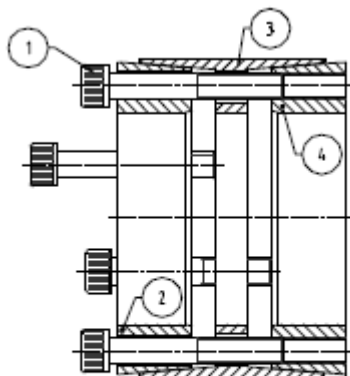


Fig. 1

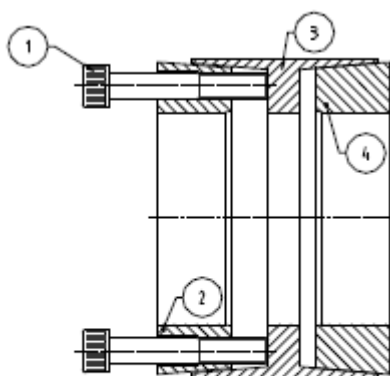


Fig. 2

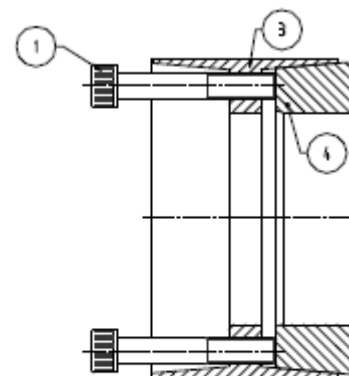


Fig. 3