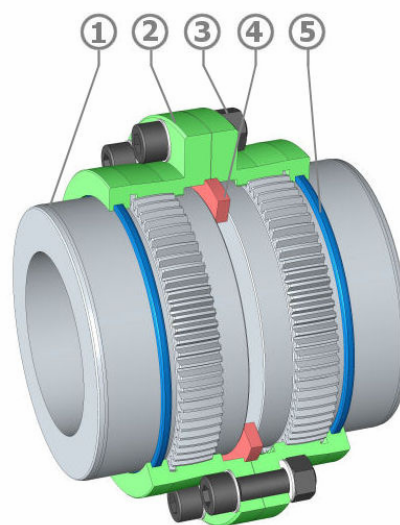
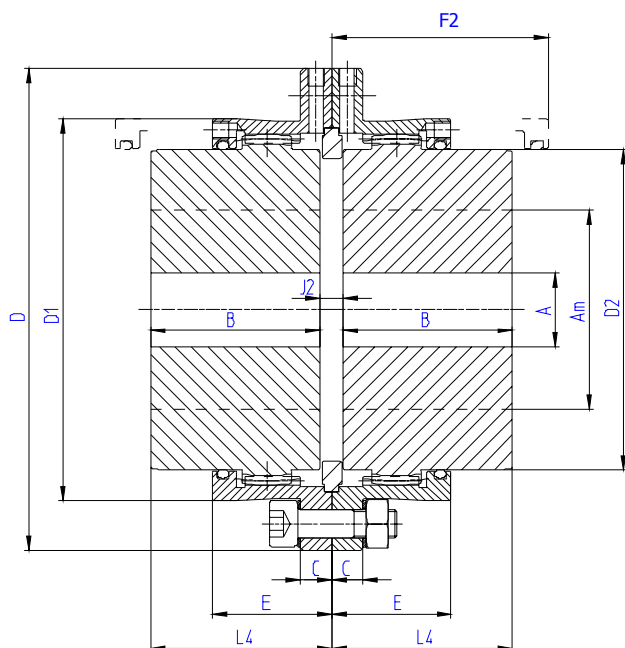


## Type JL – Fonctionnement horizontal Exécution à jeu axial limité



Repère	Désignation
1	Moyeu Denté
2	Demi-boîtier
3	Boulonnerie
4	Bague de centrage spéciale
5	Joint

### Désignation : Exemple S 80 JL

Accouplement **SENIOR** taille 80 dont la liberté axiale est réduite par l'installation d'une bague de centrage spéciale (Rep. 4) intercalée entre les moyeux.

A noter que les capacités de désalignements angulaires sont en conséquence réduites.

Taille		50	68	80	100	115	135	150	170	190	215	230	250	280
Capacité de base	<b>Nm</b>	1200	3000	5200	9000	13700	21300	29200	43000	60700	88200	105000	138000	190000
Alésage maxi	<b>Am*</b>	50	68	80	100	115	135	150	170	190	215	230	250	280
	<b>Am**</b>	46	63	75	92	106	125	140	160	175	200	210	230	250
Avant trou de stock	<b>A</b>	18	18	26	35	35	58	68	83	98	108	118	128	128
	<b>B</b>	43	50	62	76	90	105	120	135	150	175	190	220	310
	<b>C</b>	10	10	11	11	14	18	20	20	24	24	30	30	30
	<b>D</b>	105	140	169	200	228	266	298	330	368	410	440	473	498
	<b>D1</b>	83,6	112,6	134	164	188	219	245	277	309	351	374	407	432
	<b>D2</b>	69,4	95	112	138	159	188	209	238	263	302	319	349	374
	<b>E</b>	30,5	36	42	52	63,5	74	82	91	100	110,5	122	135,5	139
	<b>J2</b>	4,6	5,4	6	9	9,6	11,4	12	14	15	16	16,6	19,6	22,6
Jeu axial	<b>+/-</b>	1	1	1	1	1	1	1	2	2	2	2	2	2
	<b>F2</b>	57	65	78	97	117	135	150	170	190	215	230	263	355
	<b>L4</b>	45,3	52,7	65	80,5	94,8	110,7	126	142	157,5	183	198,3	229,8	321,3
Masse •	<b>Kg</b>	3,7	7,7	13,2	23,6	37	60	85	120	165	244	302	408	619
Moment d'Inertie J•	<b>Kgm<sup>2</sup></b>	0,004	0,012	0,030	0,080	0,167	0,371	0,655	1,151	1,978	3,66	5,22	8,14	13,16
Vitesse maxi (tr/min)		5400	4000	3400	2700	2400	2000	1800	1600	1500	1300	1200	1100	1000
	<b>y</b>	14000	10500	8900	7200	6300	5400	4800	4200	3800	3300	3100	2900	2700
Masse de graisse ∇	<b>Kg</b>	0,04	0,09	0,14	0,30	0,46	0,73	1	1,20	2	2,70	3,50	4,60	5

\* Alésage pour montage avec clavette suivant ISO R 773 ou DIN 6885/1  
 \*\* Montage par frettage sur arbre lisse  
 • Moyeux pleins  
 y Equilibré dynamiquement  
 ∇ Par accouplement